



A PRESENÇA DE CINÁBRIO EM CONTEXTOS MEGALÍTICOS DO SUL DE PORTUGAL: CRONOLOGIA E REDES DE CIRCULAÇÃO.




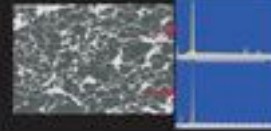

Nuno Inácio
Francisco Nocete
Moisés R. Bayona
José Miguel Nieto
Reinaldo Sáez

INTRODUÇÃO E ANTECEDENTES



Caracterização, proveniência e significado dos pigmentos vermelhos utilizados nos monumentos megalíticos do Sotavento algarvio

Rui Amorim*, Francisco Coimbra**, José M. Matos*, Susana Calado**, Mónica B. Baptista* and Susana Amorim**
Departamento de História - Universidade de Évora (Portugal)
Departamento de Geologia - Universidade de Évora (Portugal)
*rui.amorim@uevora.pt

1. Introdução  <p>Este trabalho de carácter científico tem como principal objectivo a caracterização dos pigmentos vermelhos utilizados nos monumentos megalíticos do Sotavento algarvio, bem como a sua proveniência e significado.</p>	4. Resultados  <p>Os resultados obtidos permitem concluir que os pigmentos vermelhos utilizados nos monumentos megalíticos do Sotavento algarvio são de origem natural e correspondem a óxidos de ferro hidratados.</p>
2. Contexto arqueológico  <p>Os monumentos megalíticos do Sotavento algarvio são estruturas de pedra que foram utilizadas como túmulos durante o Neolítico e o Megalítico.</p>	5. Conclusões  <p>Os resultados obtidos permitem concluir que os pigmentos vermelhos utilizados nos monumentos megalíticos do Sotavento algarvio são de origem natural e correspondem a óxidos de ferro hidratados.</p>
3. Metodologia  <p>A metodologia utilizada neste trabalho inclui a recolha de amostras de pigmentos vermelhos nos monumentos megalíticos do Sotavento algarvio, bem como a sua caracterização e análise de proveniência.</p>	6. Referências <p>Amorim, R., Coimbra, F., Matos, J. M., Calado, S., Baptista, M. B., Amorim, S. (2019). Caracterização, proveniência e significado dos pigmentos vermelhos utilizados nos monumentos megalíticos do Sotavento algarvio. <i>Pré-história e Megalicismo na região de Évora</i>, pp. 1-11. Évora: Universidade de Évora.</p>

LOCALIZAÇÃO



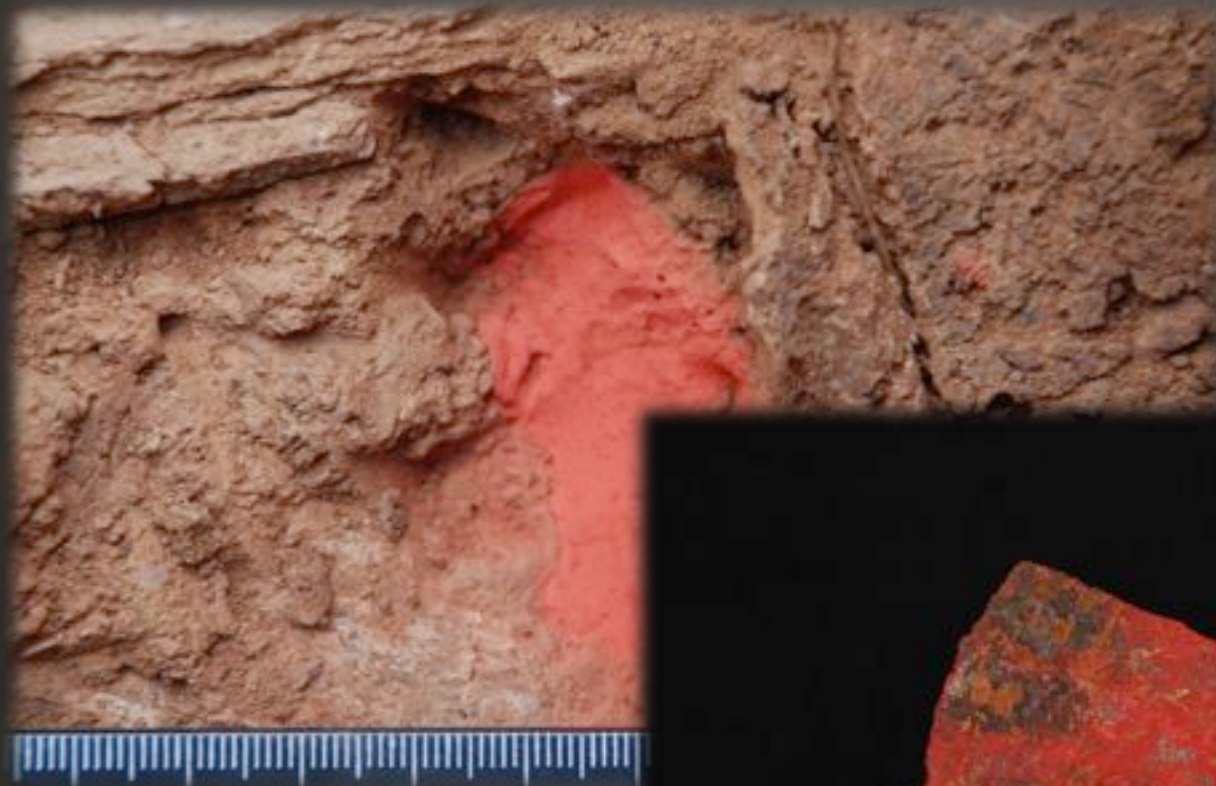
ARQUITECTURA E ELEMENTOS CONSTRUTIVOS



CONTEXTOS ARQUEOLÓGICOS E RITUAL FUNERÁRIO

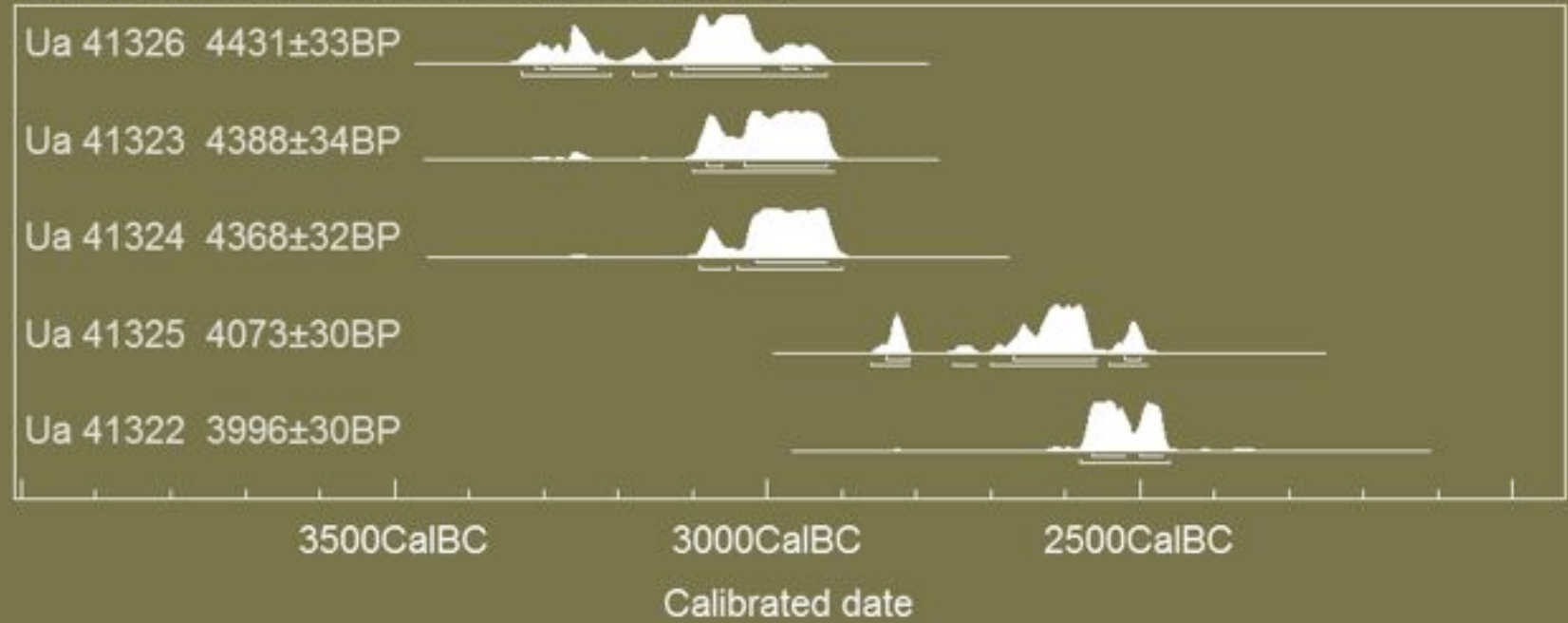


PIGMENTOS

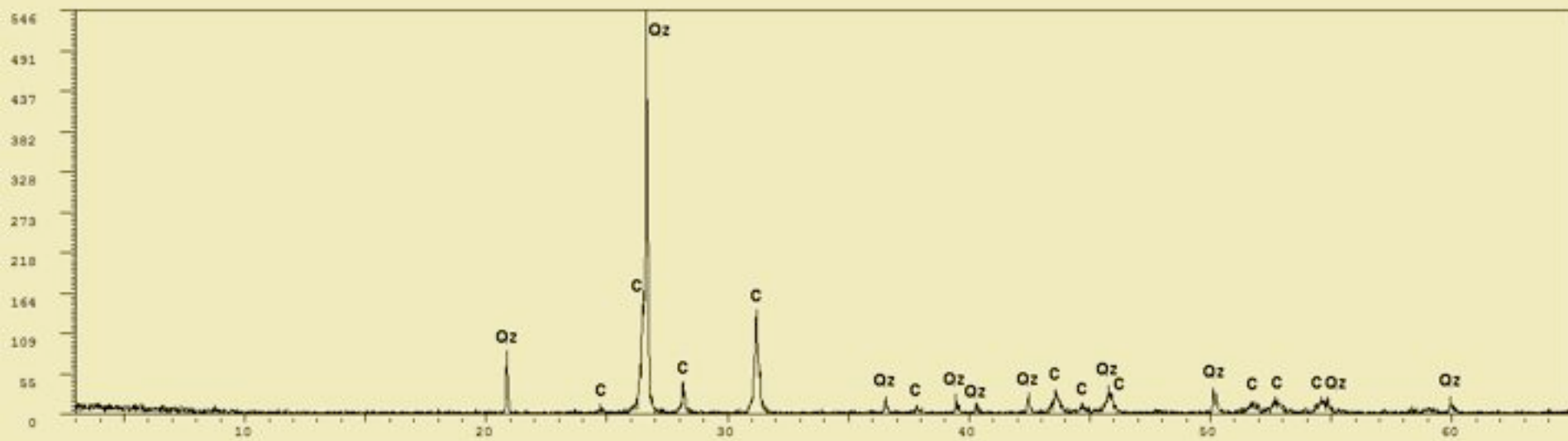


CRONOLOGIA

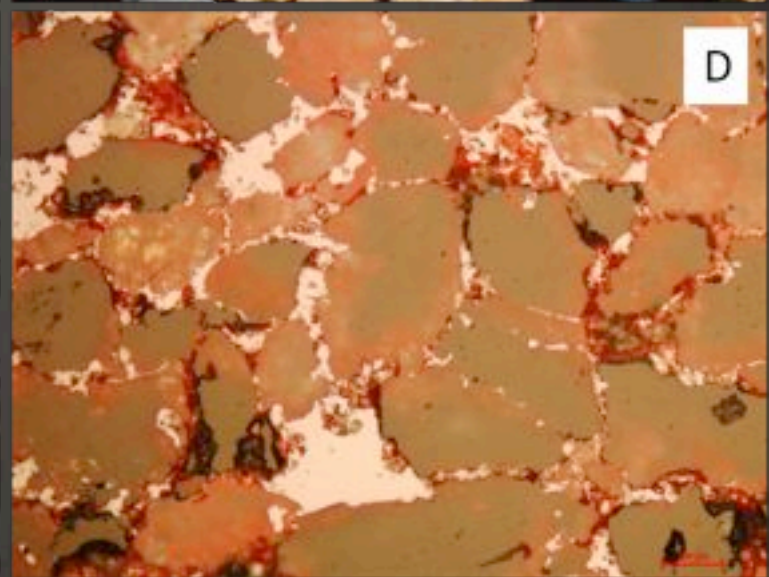
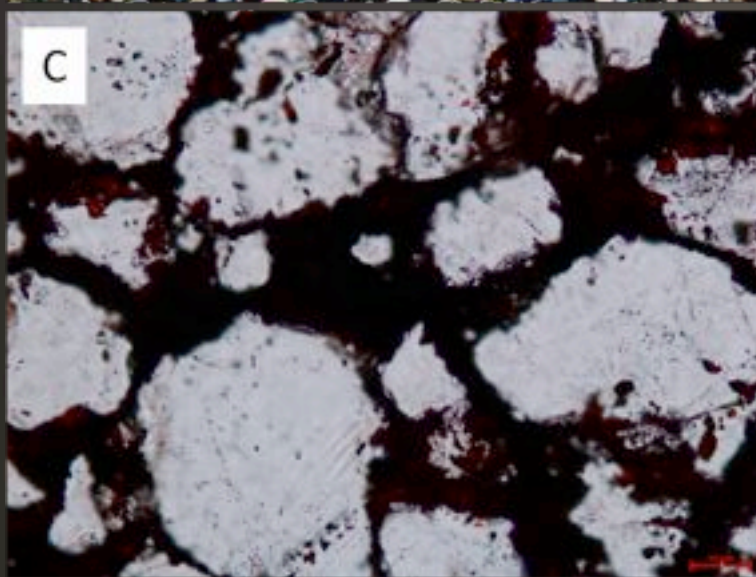
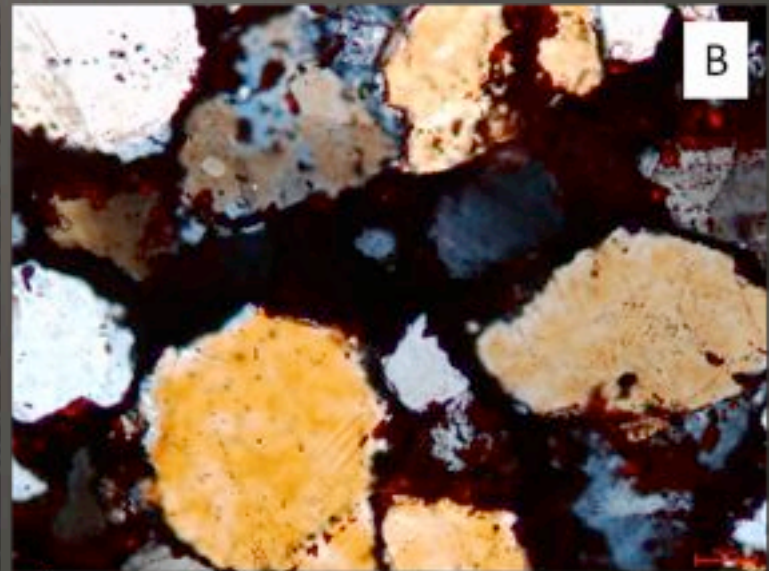
Atmospheric data from Reimer et al (2009); OxCal v3.10 Bronk Ramsey (2005); cub r-5 ad: 12 prob usp[chron]



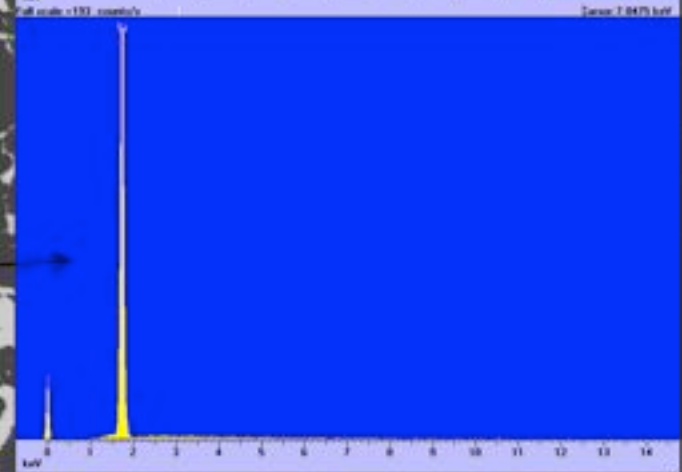
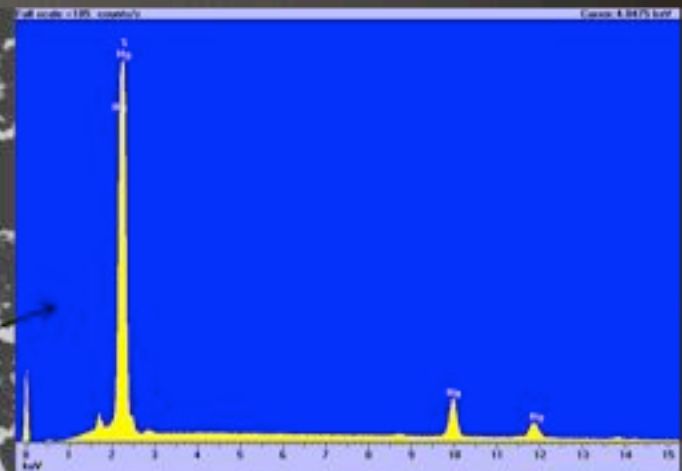
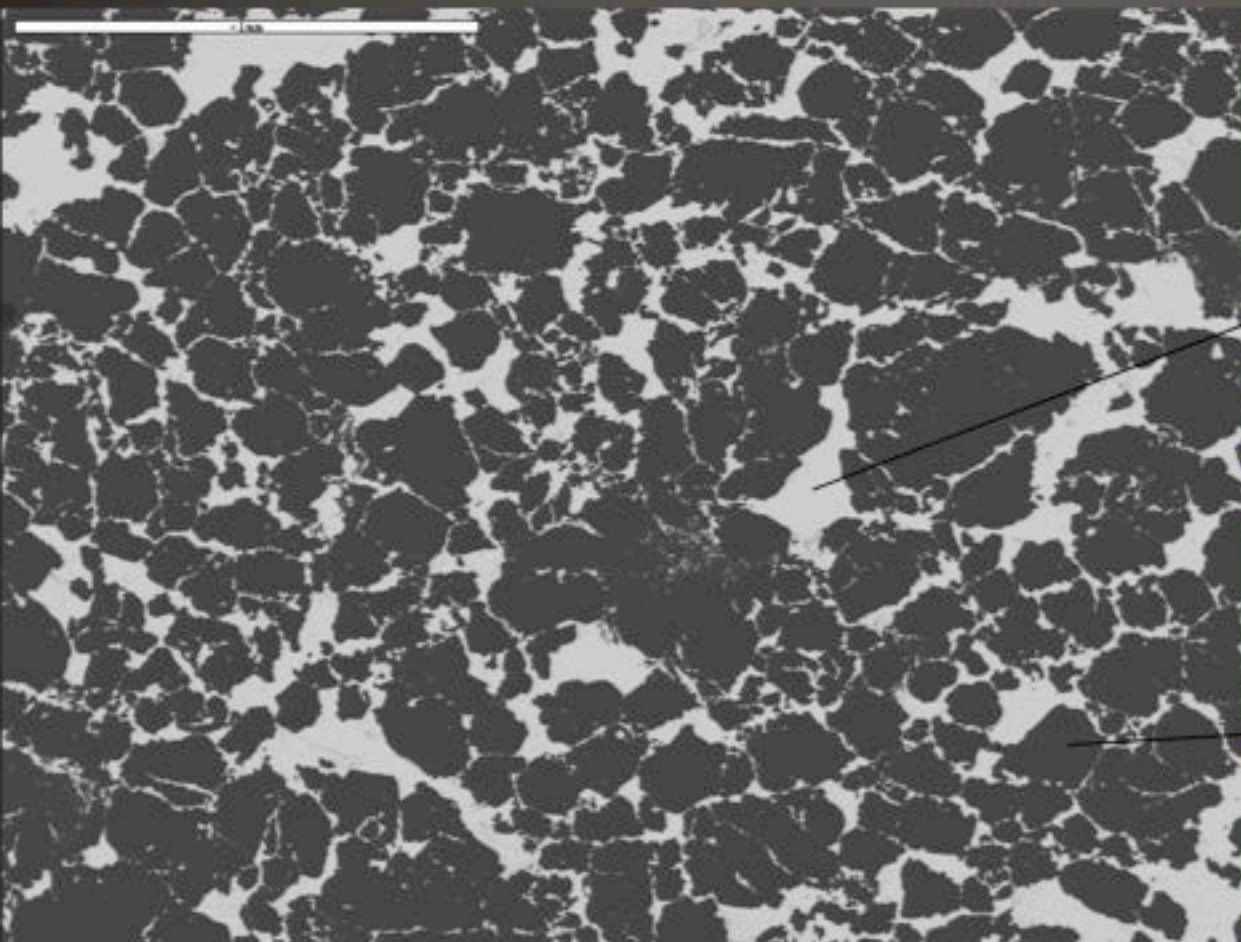
RESULTADOS: ANÁLISE MINERALÓGICA DOS PIGMENTOS VERMELHOS



RESULTADOS: ANÁLISE PETROGRÁFICA

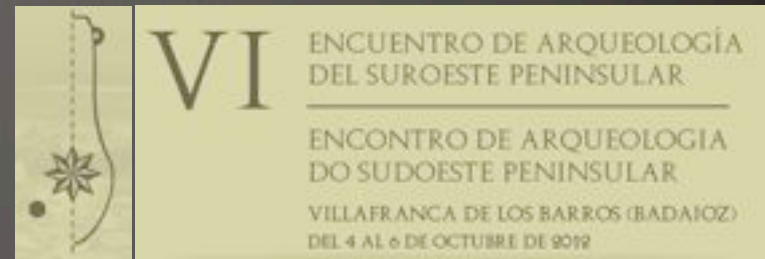


RESULTADOS: ANÁLISE QUÍMICA EM MEV (SEM)



CONSIDERAÇÕES FINAIS





A PRESENÇA DE CINÁBRIO EM CONTEXTOS MEGALÍTICOS DO SUL DE PORTUGAL: CRONOLOGIA E REDES DE CIRCULAÇÃO.

Nuno Inácio
Francisco Nocete
Moisés R. Bayona
José Miguel Nieto
Reinaldo Sáez

UNIVERSIDAD de HUELVA
MIDAS III MILENIO ANE (HUM-610)
nuno.inacio@dhis1.uhu.es

OBRIGADO / GRACIAS